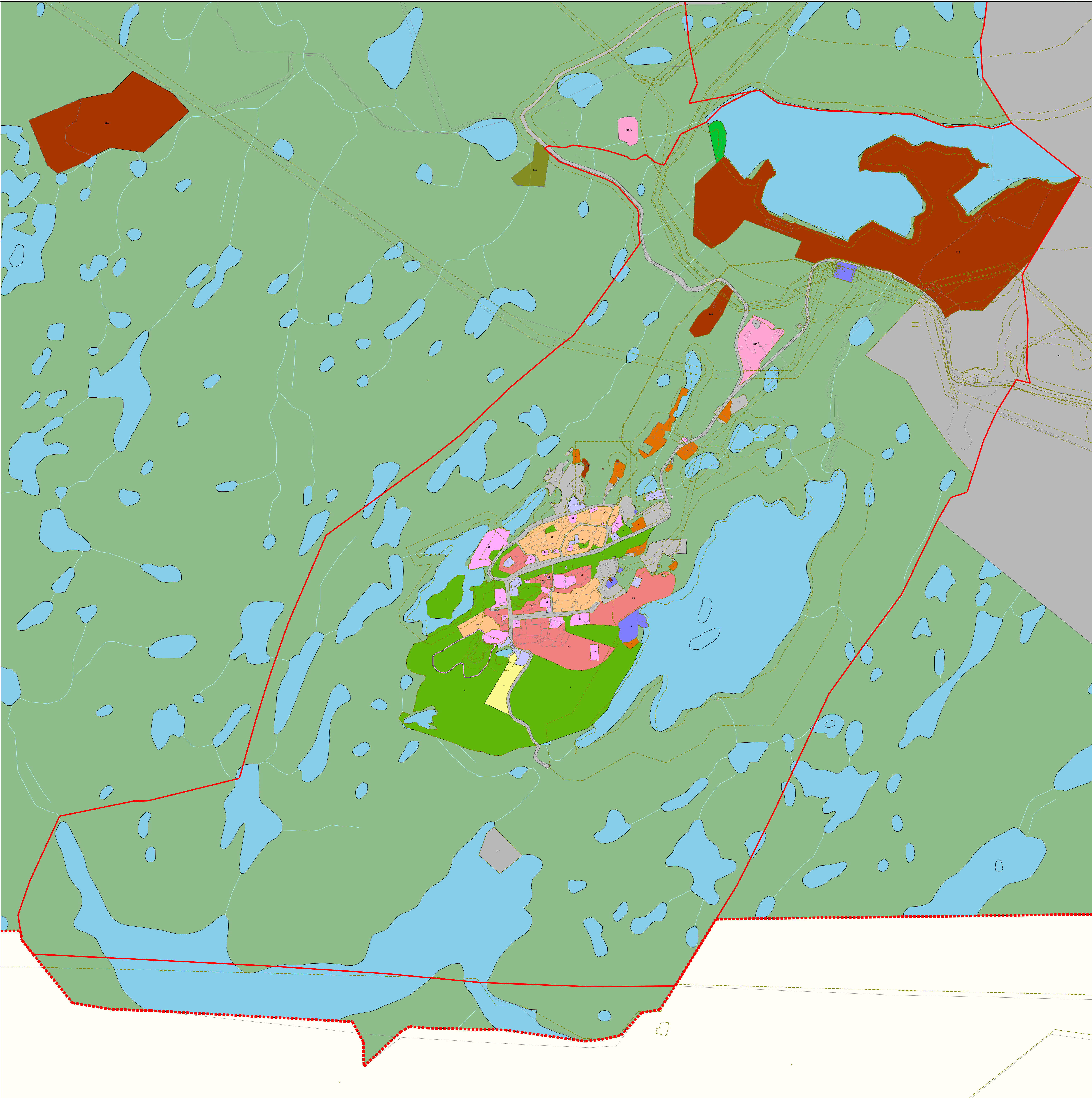


Карта градостроительного зонирования муниципального образования городской
округ ЗАТО Александровск, город Снежногорск



Масштаб 1:10 000

Условные обозначения:

Граница муниципального образования

Граница населенного пункта

Граница земельного участка

Граница зон особыми условиями использования территории

Граница объектов культурного наследия

Ж1 (Зона застройки индивидуальными жилыми домами)

Ж3 (Зона застройки среднетажными жилыми домами блокированной застройки и многоквартирными домами)

Ж4 (Зона застройки многоквартирными домами)

О1 (Зона делового, общественного и коммерческого назначения)

О2 (Зона размещения объектов социального и коммунально-бытового назначения)

П1 (Производственная зона)

П2 (Коммунально-складская зона)

И (Зона размещения объектов инженерной инфраструктуры)

Т (Зона размещения объектов транспортной инфраструктуры)

СХ1 (Зона сельскохозяйственного использования)

Р (Зона рекреационного назначения)

Сп1 (Зона специального назначения, связанная с захоронениями)

Сп2 (Зона специального назначения, связанная с государственными объектами)

Сп3 (Зона специального назначения, связанная с переработкой и размещением отходов)

Граница

-

Граница

-

Граница

-

Ж1

-

Ж3

-

Ж4

-

О1

-

О2

-

П1

-

П2

-

И

-

Т

-

СХ1

-

Р

-

Сп1

-

Сп2

-

Сп3